

顧客第一主義をモットーにより良い生活環境づくりに貢献してまいります。



SATOU WATER PROOFING

自然と共有し安全でよりよい仕事を



経営理念

有限会社佐藤防水は、誠実と和を旨とし前向きな創意工夫で品質向上を計り、顧客第一主義に徹し顧客の期待やニーズに応えられるよう努力するとともに、地球の永遠の環境保持を鑑み安定成長のもとで社会の繁栄に貢献することを経営理念とする。

ISO9001  
ISO14001  
認証取得



品質方針

当社は、三位一体・共存共栄を旨とし、誠実で前向きな創意工夫で品質向上を図り、充実した品質管理のもと、より良い品質の提供を目指します。社員の健康と活力ある社風の中、時流を俊敏に捉え、常に問題意識を持ち顧客の満足を満たすよう仕事に打ち込み、責任を全うします。

- 創意工夫と専門知識をもって迅速かつ適切なお客様対応を行います。
- 計画・実施・点検・改善による工程管理を徹底します。
- 報告・連絡・相談によるクレームの減少・改善の徹底・危険予知に努めます。
- 人材教育を行い技術者の増員・能力の向上・スキルアップに努めます。
- 戦略的な事業施策を立案し、経済性を追求し適切な利益を確保します。



環境方針

当社は、地球環境を守ることの重要性を人類共通の課題であると認識し、環境保全の意識を高め積極的に環境改善活動に取り組み社会により良い影響を及ぼすように努力します。

- 住環境にやさしい工法・資機材・設計の導入を推進します。
- 作業場における大気汚染・騒音・振動等の軽減を図ります。
- 廃棄物の発生抑制・リサイクル率の向上に取り組み循環型社会の構築に向けて努力します。
- 環境に関する法的及び当社が同意するその他の要求事項を順守します。
- 環境影響評価を行い環境側面を把握し環境負荷の軽減と環境汚染の予防に努めます。
- この環境方針は、当社及び当社に関わる人に周知し、広く一般に開示します。

会社プロフィール

- 会社名 有限会社 佐藤防水
- 所在地 鹿児島市甲突町29番3号  
TEL 099-223-2704  
FAX 099-223-2714  
E-mail bousui310@rcm.co.jp
- 代表者 代表取締役 佐藤礼子
- 設立 平成3年10月
- 資本金 1,000万
- 従業員数 社員20名
- 取引銀行 南日本銀行鶴池支店

- 建設業許可 鹿児島県知事(般-28)第13460号
- 加盟団体(敬称略) 一般社団法人全国防水工事業協会  
日本樹脂施工協同組合  
ONR工業会  
リフォーム工業会  
一般社団法人赤外線構造物診断研究会  
ピングラウト協議会  
一般社団法人繊維補修補強協議会  
九州シーリング工事業協同組合  
九州ポリルーフ工業会  
社団法人高層住宅管理業協会  
一般社団法人マンション計画修繕施工協会

沿革

- 昭和48年7月 佐藤防水接着工業開設
- 平成3年10月 (有)サトウコンドラ設立
- 平成13年10月 (有)佐藤防水社名変更
- 平成17年12月 ISO9001・ISO14001認証取得
- 平成25年9月 甲突町新社屋へ事務所移転

事業内容

- 防水工事
- 塗装工事
- 屋根工事
- シーリング工事
- 注入・接着工事
- 連続繊維シート工事
- 建築・土止水工事
- 防蝕工事
- 土工工事
- コンクリート補修工事
- 耐震補強工事
- 外壁改修工事
- 調査診断業務
- 高所作業業務 (ゴンドラ作業・おらんこ作業・高所作業車作業)
- 高所作業車・ゴンドラリース
- 室内水廻りリフォーム (バタンニック住まいパートナーズ)



〒892-0837 鹿児島市甲突町29番3号 TEL 099-223-2704/FAX 099-223-2714

<http://www.rcm.co.jp>

ミナサン サトウヘ  
0120-373-310

佐藤防水レンタルスペース  
<https://sato-space.jp>



詳しくはコチラから▶▶▶



スイスイ♪スイスイ♪ 佐藤防水♪

# SATOU WATER PROOFING

## CORPORATE PROFILE



CONCEPT

KNOWLEDGE  
知識  
経験の積み重ねと  
専門分野の情報収集

EXPERIENCE  
経験  
創業昭和48年  
長年の施工実績による  
豊富な経験

TECHNOLOGY  
技術  
熟練工と最新技術の  
融合による直接施工



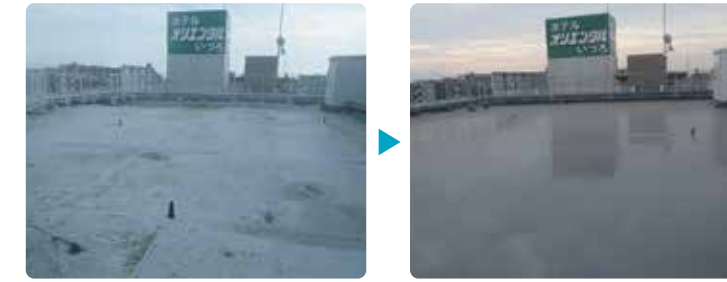
# 安心と信頼の責任施工

建築・土木建造物に関する調査診断・防水・塗装工事並びに改修設計施工の一貫した保全システム。私たちは、お客様のご要望に合わせて設計のご提案と高い技術力をもって、ご納得のいく施工を実施致します。



防水工事

あらゆる建造物にとって、なくてはならない重要な工事である防水工事。高い技術力と確かな実績でお客様の建物にあった工法、材料を選定し提案します。



改修前 改修後

- 景観の問題
- 経年劣化による漏水や不具合の発生
- 美観性の向上
- 漏水の防止



外壁改修工事

建物は時間と共にひび割れ、爆裂などの不具合が発生しそれに伴う漏水などで劣化していきます。改修工事による不具合の解消と共に美観性の向上、初期性能よりも高い性能や機能、居住性を獲得する事によって、建物の価値を高めていきます。



改修前 改修後

- 景観の問題
- 経年劣化によるひび割れ爆裂・浮部・漏水の発生
- 美観性の向上
- ①コンクリート仕上面の再生漏水の防止
- ②初期性能よりも高い性能や機能、居住性を獲得する。



土木工事  
橋梁・橋梁調査・トンネル工事

トンネルや橋梁など、社会インフラに欠かせない建造物の調査や補修の施工を行っています。



改修前 改修後

- 老朽化の進行による損傷のリスク
- 長寿命化や健全な建造物の長期的な維持

# 一般住宅から大規模改修まで一貫した施工体制で管理を行います。

住んでいる方々の日常生活に十分配慮した施工計画に基づき工事を行い、建物の価値を高める事に努めます。



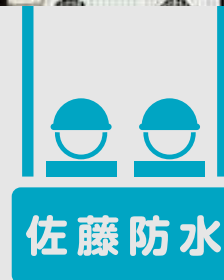
一般住宅塗装工事 マンション改修工事

改修前 改修後

- 景観の問題
- 経年劣化によるシーリング劣化ひび割れ・爆裂・浮部・漏水の発生
- 美観性の向上
- ①外装版塗装仕上面、目地部シーリング、コンクリート仕上面の再生・漏水の防止
- ②初期性能よりも高い性能や機能、居住性を獲得する。



- 1 事前調査**  
現場を見て状況を詳細に調べます。
- 2 調査診断**  
データを作成し、解析・診断致します。
- 3 プランニング**  
経験に基づいた工法選定・材料選定。
- 4 見積り・プレゼンテーション**  
写真付きの提案書などを使って見積りについてわかりやすく説明します。
- 5 施工**  
最新の技術と実績に基づいた有資格者による丁寧な施工を行います。
- 6 お引渡し**  
完了検査後お引き渡し。
- 7 アフターサービス**  
保証書の発行、継続的な点検を行います。



## 佐藤防水の強み【高所作業車・ゴンドラ作業】

自社にて高所作業車及びゴンドラを所有しており、資格者も多数在籍しているため、お客様のご要望に応じた様々な仮設計画を提案することができます。



## ゴンドラ・高所作業車を使用するメリット

- ゴンドラ仮設最大のメリットは、窓の外に足場やシートがないため、視界を妨げる物が少なく、日差しや風通しを遮らない事です。
- 部分的工事を大変割安でスピーディに施工する事が可能です。
- 足場を組まずに外壁の劣化状況を正確かつ経済的に調査することが出来ます。
- 足場が常に設けられていないので、工事期間中、不審者等の侵入の危険性が少なく、夜間等の防犯上の心配が軽減されます。
- 足場を組まない場合、コストの削減と一部工期の短縮(足場組立・解体の期間)が図れる可能性があります。

建物の形状や工事内容によって異なりますのでまずはご相談ください!!